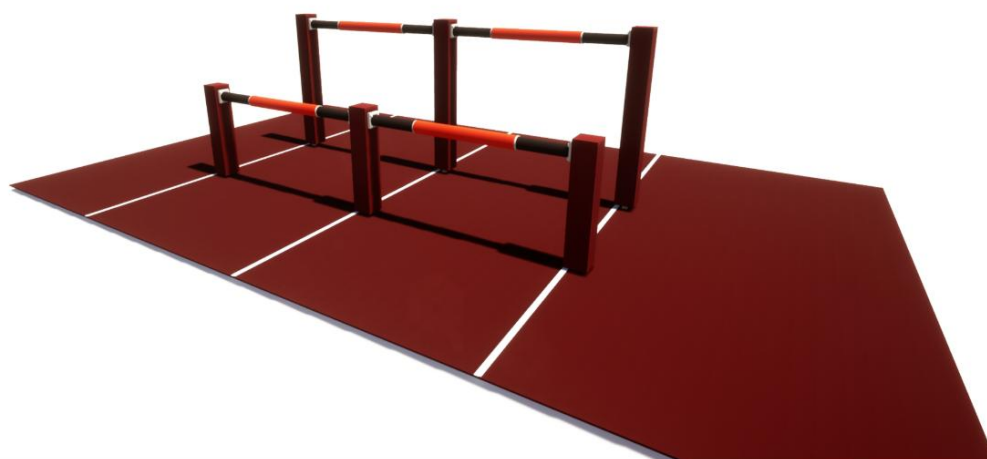


nazwa:

PODWÓJNA BELKA

SKU:

LTP 02



wymiary (dł x szer x wys):

150 x 300 x 155 cm

strefa bezpieczeństwa:

350 x 500 cm

specyfikacja pogładowa:

- Konstrukcja z profili stalowych 100 x 100 mm zakotwionych w fundamentach betonowych
3 szt. o wysokości 1,55 m
3 szt. o wysokości 1 m
- Drążki o długości 1,5 m z rury \varnothing 90 mm