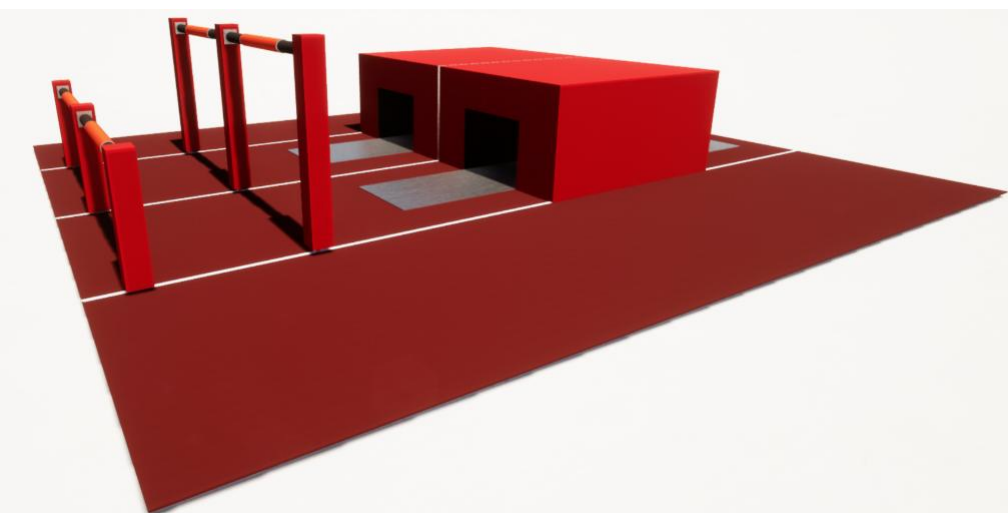


nazwa:

TUNEL I PODWÓJNA BELKA

SKU:

LTP 11



wymiary (dł x szer x wys):

700 x 300 x 150 cm

strefa bezpieczeństwa:

900 x 500 cm

specyfikacja poglądowa:

- Konstrukcja z profili stalowych 100 x 100 mm zakotwionych w fundamentach betonowych
3 szt. o wysokości 1,5 m
3 szt. o wysokości 1 m
- Tunel o wymiarach 300 x 120 x 120 cm, wykonany z betonu, wykończony nawierzchnią natryskową poliuretanowo-gumową
- W tunelu element ślizgowy wykonany z blachy